

이모티콘

이모티콘은 위키 문법의 한 형식입니다

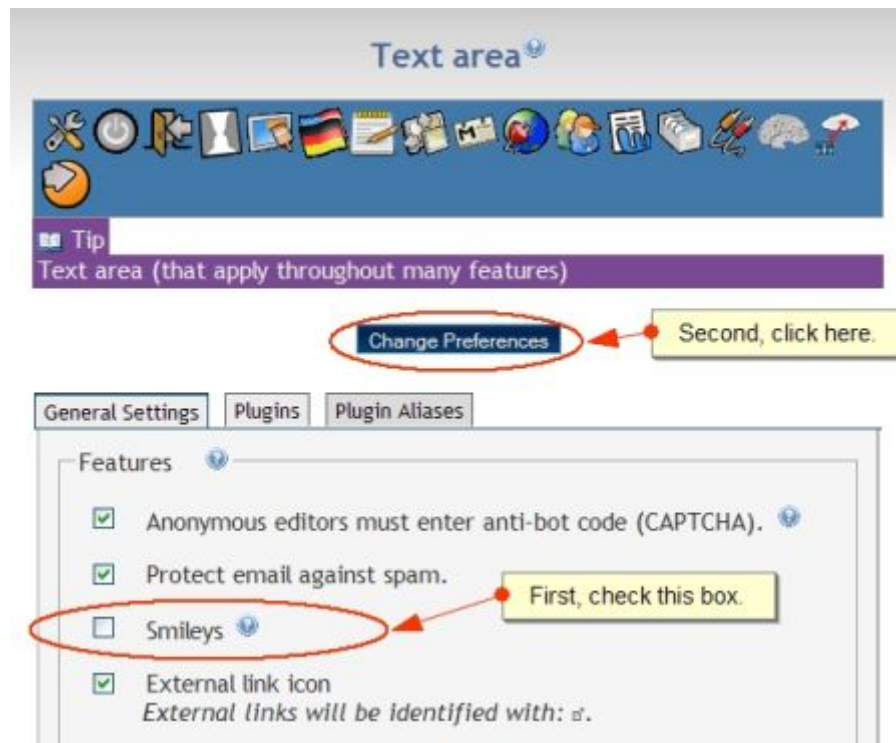
어떤 텍스트 영역에 □ 처럼 감정을 표현하는 작은 아이콘인 이모티콘을 추가하는 것은 매우 쉽습니다. 다음은 사용가능한 이모티콘들입니다:

□□□□□□□□□□□□□□□□□□□□□□□□→□

텍스트에 이모티콘을 추가하는 방법입니다:

- 먼저, 티키위키에서 이모티콘을 허용하도록 구성을 해야합니다. **관리 홈 > 텍스트 영역 > 일반 설정**으로 가서 이모티콘 (Smileys) 에 대한 체크상자를 체크하십시오 (혹은, 귀하의 루트/**tiki-admin.php?page=textarea** 와 같은 경로를 사용하십시오).
- 상자를 체크하고 나면, 페이지 상단 혹은 하단의 "선호설정 변경"을 클릭하십시오. 다음의 스크린샷을 살펴보십시오:

텍스트 영역 관리 페이지



- 활성화되고나면, 위키 페이지, 기사, 게시판 게시물, 블로그 게시물 등등에 대한 편집 모드에 있을 때 이모티콘을 추가할 수 있는 선택사항을 보게 될 것입니다. 이모티콘을 붙이기를 원하는 장소에 커서를 두고 삽입하려는 이모티콘 아이콘을 클릭하십시오. 다음은 이모티콘 편집 선택사항이 어떻게 표시되는가를 보여줍니다:

Smiley Edit Option



- 이모티콘은 원하는 장소에 (:smileytag:) 를 입력함으로써 추가할 수 있습니다. 다음은 각 이모티콘에 대한 태그입니다:

이모티콘	태그	Smiley	Tag
☺	(:biggrin:)	☺	(:neutral:)
☹	(:confused:)	☹	(:question:)
☼	(:cool:)	☼	(:razz:)
☹	(:cry:)	☹	(:redface:)
☹	(:eek:)	☹	(:rolleyes:)
☹	(:evil:)	☹	(:sad:)
☹	(:exclaim:)	☹	(:smile:)
☹	(:frown:)	☹	(:surprised:)
☹	(:idea:)	☹	(:twisted:)
☹	(:lol:)	☹	(:wink:)
☹	(:mad:)	➔	(:arrow:)
☹	(:mrgreen:)	☹	(:santa:)

별칭

• 스마일리